

Allegato 1

SCHEMA IDROGEOLOGICO DELL' ATO VERONESE

Elenco delle stazioni meteorologiche:

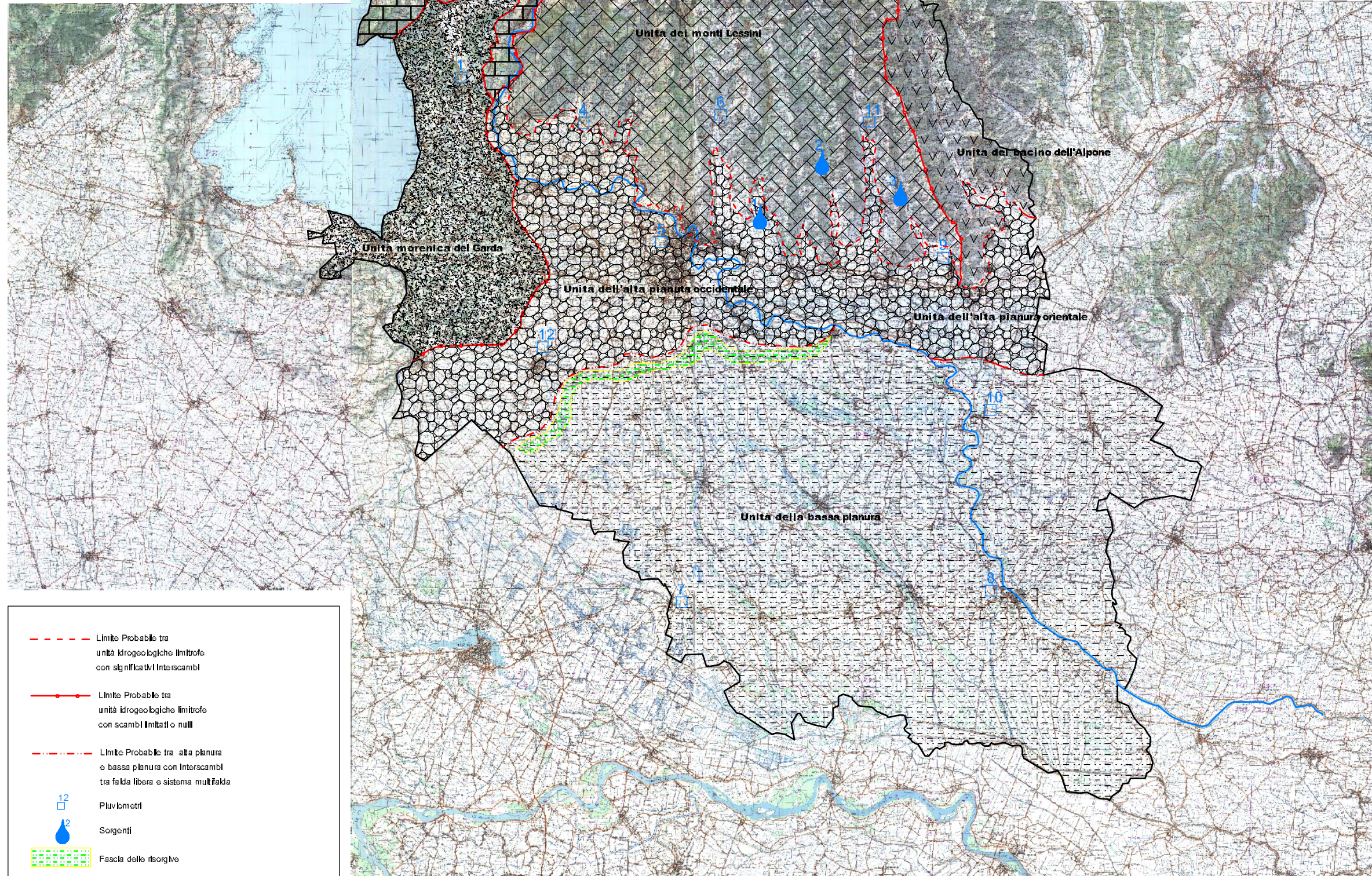
- 1 - Affi
- 2 - Ferrara di Monte Baldo
- 3 - Erbezzo
- 4 - S. Pietro in Cariano
- 5 - Verona
- 6 - Grezzana
- 7 - Castel D'Arco
- 8 - Legnago
- 9 - Soave
- 10 - Albaro
- 11 - Tregnago
- 12 - Villafranca

Elenco delle unità idrogeologiche:

- 1 - Unità del monte Baldo
- 2 - Unità dei monti Lessini Occidentali
- 3 - Unità del bacino dell'Alpone (Lessini Orientali)
- 4 - Unità morenica delle colline del Garda
- 5 - Unità dell'alta pianura occidentale
- 6 - Unità dell'alta pianura orientale
- 7 - Unità della bassa pianura

Elenco delle principali sorgenti:

- 1 - Montorb
- 2 - Mezzano
- 3 - Cazzano di Tranigona
- 4 - Aril



- - - Limite Probabile tra unità idrogeologiche limitrofe con significativi Interscambi
- - - Limite Probabile tra unità idrogeologiche limitrofe con scambi limitati o nulli
- - - Limite Probabile tra alta pianura e bassa pianura con Interscambi tra falda libera e sistema multifalda
- 12 Pluviometri
- 4 Sorgenti
- Fascia della ricarica